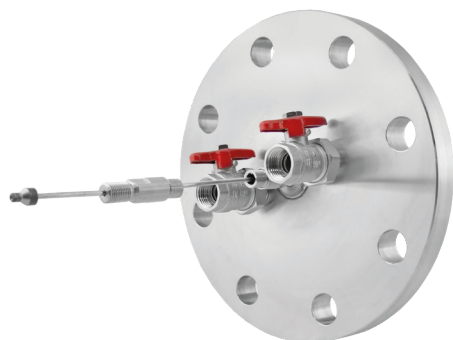


## ДИСТАНЦИОННЫЙ РАЗДЕЛИТЕЛЬ СО ВСТРОЕННОЙ СИСТЕМОЙ ПРОМЫВАНИЯ МЕМБРАНЫ

# S-TK-WASH

МЕМБРАННЫЕ РАЗДЕЛИТЕЛИ

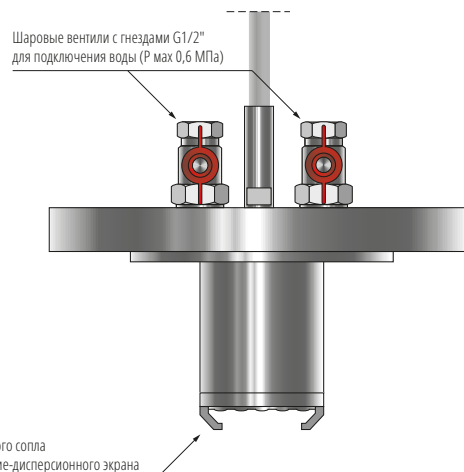
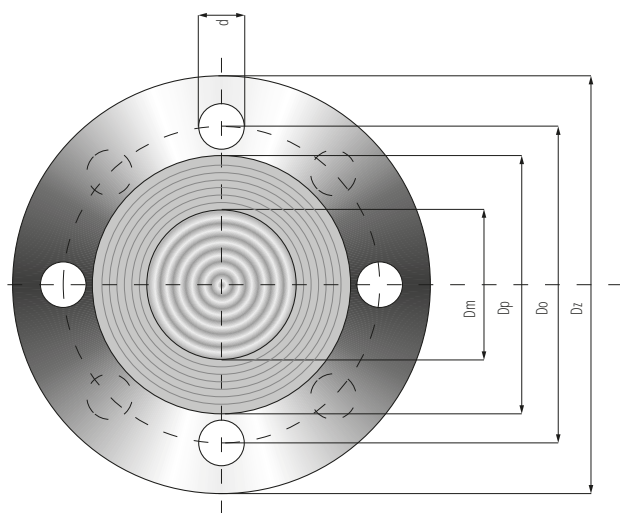
- » Дистанционное присоединение к преобразователю или манометру
- » Максимальное давление:  
4 МПа
- » Диапазон рабочих температур среды:  
-40...150°C или 150...310°C для дистанционного разделения  
-40...85°C для работы в диапазоне до -100 кПа
- » Материал мембраны и фланца разделителя:  
00H17N14M2T (316Lss)
- » 2 шаровых вентиля для подвода промывочной жидкости  
с входными гнездами G ½
- » Максимальное давление промывочной жидкости  
P макс.=0,6 МПа



Разделитель **S-TK-WASH** является мембранным передатчиком давления. Разделитель с системой промывания применяется там, где в технологическом процессе возникает загрязнение (зарастание налетом) мембраны. Периодическая промывка водой или другим растворителем может происходить в ручном или автоматическом режиме.

### НАЗНАЧЕНИЕ

## КОНСТРУКЦИЯ



## РАЗМЕРЫ РАЗДЕЛИТЕЛЕЙ

Разделитель	Диаметр мембраны $D_m$	Диаметр посадочный $D_p$	Диаметр разделит. $D_o$	Диаметр внешний $D_z$	Толщина $B$	Диаметр отверстий $d$	Число отверстий	Длина цилиндра $T$
DN100 / T=100mm	89	162	190	235	24	22	8	100
DN100 / T=50mm	89	162	190	235	24	22	8	50

## ТЕХНИЧЕСКИЕ И МЕТРОЛОГИЧЕСКИЕ ПАРАМЕТРЫ

С целью уменьшения вышеуказанного влияния, полезным является:

- использование более коротких капилляров, что уменьшает объём манометрической жидкости в системе,
- размещение капилляров таким образом, чтобы уменьшить изменение их температур.

## ПАРАМЕТРЫ МАНОМЕТРИЧЕСКОЙ ЖИДКОСТИ РАЗДЕЛИТЕЛЬНОЙ СИСТЕМЫ

Манометрическая жидкость DC	-5...310 °C	Вакууметрическое, избыточное давление, ABS
Манометрическая жидкость АК	-50...200 °C	Избыточное давление; для разности давлений только положительное статическое давление (диапазон измерений любой)
Манометрическая жидкость М	-10...150 °C	

**КОД ЗАКАЗА S-TK-WASH**

<b>ТИП</b>		
Дистанционный разделитель со встроенной системой промывания мембраны	<b>S-TK-WASH</b>	
<b>МОДИФИКАЦИЯ РАЗДЕЛИТЕЛЯ</b>		
Дистанционный разделитель заполненный силиконовым маслом DC 550, диапазон температур среды измерения -10...315 °С*	<b>DC</b>	
Дистанционный разделитель заполненный силиконовым маслом АК 20, диапазон температур среды измерения -60...200 °С*	<b>AK</b>	
Дистанционный разделитель заполненный пищевым маслом, диапазон температур среды измерения -10...150 °С*	<b>M</b>	
<b>ИСПОЛНЕНИЕ РАЗДЕЛИТЕЛЯ</b>		
Фланец DN100 PN40, макс. рабочее давление 4 МПа	<b>DN100</b>	
<b>ДЛИНА ЦИЛИНДРА</b>		
Длина цилиндра 50 мм.	<b>T=50мм</b>	
Длина цилиндра 100 мм.	<b>T=100мм</b>	
<b>МАТЕРИАЛ</b>		
Материал мембраны и фланца 316L		<i>(по умолчанию)</i>
<b>ВЫВОД КАПИЛЛЯРА</b>		
Осевое выведение капилляра		<i>(по умолчанию)</i>
<b>ДЛИНА КАПИЛЛЯРА</b>		
Возможный диапазон длины капилляра 0,1...17 м.		<b>K=...м</b>
<b>СТРАНА ПРОИЗВОДИТЕЛЬ</b>		
Производство Россия		<b>RU</b>
Производство Польша		<b>PL</b>
<b>ПРИМЕР:</b>		<b>S-TK-DN50 - T=100мм- K=1.5м - AK / RU</b>

\* - Специальное исполнение